



Le Musée Royal 22^e Régiment

VERS UN MUSÉE D'AVANT-GARDE



LE MUSÉE ROYAL 22^e RÉGIMENT

En **1950**, des membres du Royal 22^e Régiment fondent et installent le Musée Royal 22^e Régiment à la Citadelle de Québec afin de sauvegarder et de diffuser l'histoire du Régiment et celle du site. Le Musée Royal 22^e Régiment est un organisme à but non lucratif. Il est un musée des Forces canadiennes depuis 1974.

CRÉDITS

- A** Vue à partir du Bastion du Roi sur l'Île d'Orléans. Dessin du Major Williams, Royal Artillery, publié dans le *Illustrated London News*, p. 175, 25 août 1860. Collection de Volpi, Coll. MR22eR
- B** Le maire de Québec, Lucien Borne, est accueilli par le brigadier général Allard lors de l'ouverture officielle du Musée de la Citadelle, 31 mai 1950. Photos générales, MR22eR





QUI SOMMES-NOUS ?

LE MUSÉE ROYAL 22^e RÉGIMENT A POUR MISSION

- » « **d'acquérir, conserver et mettre en valeur** les artefacts et les documents historiques relatant l'histoire et les valeurs du **Royal 22^e Régiment**, ainsi que l'histoire de **la Citadelle** de Québec.
- » Par ses actions de **diffusion** et **d'éducation**, le Musée rend disponible au bénéfice de tous ses visiteurs les faits d'armes du Régiment et son histoire au Québec, au Canada et à l'étranger.
- » Il raconte **l'histoire** de la Citadelle depuis le régime français et explique la fonction historique des bâtiments actuels de cette dernière. »

Premier musée militaire* au Canada, le Musée c'est :

- » Plus de **130 000 visiteurs** par an dont **30 000 étudiants**.
- » Plus **de 300 ans d'histoire militaire** dans ses réserves, archives et collections.
- » **Un acteur de la vie culturelle**
- » Activités familiales et culturelles
- » Porteur des traditions et du patrimoine immatériel militaires : grande tenue régimentaire, relève de la garde, descente du drapeau...
- » Responsable de la mascotte régimentaire, le bouc Batisse, et du cheptel
- » Partenaire d'institutions muséales et historiques au Canada et à l'étranger

Le Musée est membre de l'Association des musées canadiens, de l'Organisation des musées militaires du Canada, du Regroupement des institutions muséales de Québec, de l'Office du tourisme de Québec et de la Société historique de Québec.

*En terme de fréquentation parmi les 69 musées supportés par les Forces canadiennes.

CRÉDITS

- A** Danilo Vergara, acteur, scénariste et concepteur de la pièce de théâtre "Un p'tit gars du 22 à Courcellette", créée en 2006 pour le MR22eR
- B** Relève de la garde. MR22eR, J. Beardsell
- C** Toilette de Batisse avant la relève. MR22eR, L. A. Couturier
- D** Groupes d'étudiants en visite à la Citadelle. MR22eR, J. Beardsell





NOS COLLECTIONS

EN PLUS DE 60 ANS, LE MUSÉE ROYAL 22^e RÉGIMENT A ACCUMULÉ DANS SES COLLECTIONS **PLUS DE 13 000 OBJETS**. LES COLLECTIONS COMPRENNENT, ENTRE AUTRES :

- » Uniformes militaires et accessoires
- » Véhicules, matériel de combat et armes
- » Médailles
- » Art de tranchée
- » Beaux-arts et œuvres papier

NOS ARCHIVES

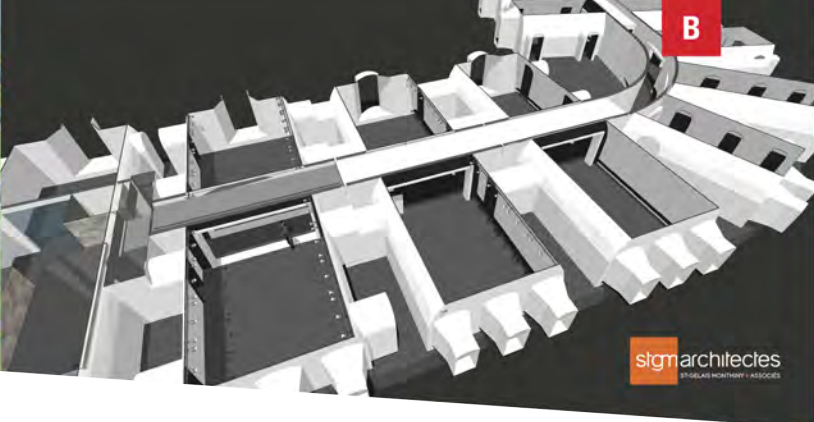
Les archives du Musée renferment **plus d'un millier de livres** sur l'histoire militaire canadienne, des documents datant du 18^e siècle, des plans originaux de la Citadelle, des photos, des lettres de l'époque coloniale, de la correspondance et des journaux de guerre, des cartes postales, des manuels d'instruction militaires rares, etc.



CRÉDITS

- A Épée de Chaussegros de Léry, 19^e siècle. Coll. MR22eR
- B Croix de Victoria. Coll. MR22eR
- C Art de tranchée. Casquette (douille d'obus), 1916. Coll. MR22eR
- D Affiche de Fiset, 20^e siècle. Coll. MR22eR
- E Signature de Montcalm, 18^e siècle. Coll. MR22eR
- F Képi du Maréchal Foch. Coll. MR22eR
- G Carnet du brigadier général G.-U. Francoeur, 1916. Coll. MR22eR





LE MUSÉE PROJETÉ

La Citadelle de Québec est toujours une **garnison active**. Les visiteurs ne peuvent pas se promener à leur guise sur le site ou dans les deux bâtiments actuels du musée dispersés sur le site. Cela amène des contraintes.

Actuellement, toutes les visites doivent se faire avec un guide-animateur. Les parcours sont chronométrés pour permettre à tous de voir les lieux. Il n'est pas possible pour un guide-animateur de s'attarder dans les deux bâtiments consacrés au musée avec les visiteurs.

En 2014, notre nouveau musée aménagé dans la **casemate Est**, située à l'entrée de la Citadelle, permettra au public de **prendre le temps** souhaité pour visiter les expositions, s'attarder pour observer les objets de nos collections, lire des textes, etc. Il facilitera les visites pendant la **saison froide**. Enfin, il sera une **bonification aux visites du site** qui se poursuivront.



CRÉDITS

- A La casemate Est entourée en rouge, à l'entrée de la Citadelle. MR22eR
- B Projection intérieure de la casemate Est avec ses murs de 1820. St-Gelais-Montminy, architectes
- C Groupe GID Design



LE NOUVEAU MUSÉE COMPRENDRA :

- » UNE SALLE D'EXPOSITION TEMPORAIRE
- » UNE SALLE D'EXPOSITION PERMANENTE
- » UNE SALLE DES MÉDAILLES
- » UNE SALLE MULTIFONCTIONNELLE
- » DES SALLES ÉDUCATIVES
- » DES AIRES DE SERVICES (ACCUEIL, BILLETTERIE, CAFÉ, ETC.)

Le nouveau musée sera une valorisation du patrimoine militaire bâti.

CRÉDITS

- A** Entrée exposition «Je me souviens». Groupe GID Design
- B** Salle des médailles. Groupe GID Design



A

B

LE MUSÉE, DIFFUSEUR
DE L'HISTOIRE DES 22
ET DE LA CITADELLE



LE ROYAL 22^e RÉGIMENT

CHEF DE FILE ET MODÈLE DANS L'INTRODUCTION DU FRANÇAIS
COMME LANGUE DE TRAVAIL AU SEIN DE LA SOCIÉTÉ CANADIENNE

Créé et soutenu par la population du Canada français

- 1914:** Formation du 22^e Bataillon, première unité « canadienne-française », créé pour répondre à la volonté populaire francophone et combattre au sein des forces de l'Empire britannique.
- 1920:** À la demande du Gouvernement du Québec et de la Ville de Québec, le 22^e Régiment devient un régiment de l'armée régulière et s'installe à la Citadelle, qui depuis est sa résidence officielle.
- 1921:** En raison de ses hauts faits d'armes, le Régiment reçoit le titre de *Royal* par le roi George V. Il est l'un des trois régiments d'infanterie de la Force régulière des Forces canadiennes et l'unique francophone.

Modèle pour les Forces armées canadiennes dans la manière d'assurer le respect et l'épanouissement du militaire francophone. Il est le fer de lance de l'essor du secteur militaire de langue française.

Repère pour la Fonction publique qui crée des unités de langue française au sein de tous les ministères, agences et sociétés d'État au pays selon le modèle du Royal 22^e Régiment, suite aux recommandations de la Commission royale d'enquête sur le bilinguisme et le biculturalisme (1963-1971).

Précurseur et exemple pour la francisation du travail au sein du secteur privé au Québec.

CRÉDITS

- A** Hommes du 22^e Bataillon (canadien-français) se reposant dans une tranchée.
France, 1916. Première Guerre mondiale. Ph/090, MR22eR
- B** Le 22^e Bataillon, rassemblé à la gare de St-Jean, attend son départ pour Amherst, Nouvelle-Écosse,
12 mars 1915. Ph/172/11, MR22eR
- C** Drapeau du Québec flottant en Corée, 1951. MR22eR



PLACE D'HONNEUR

PARMI LES UNITÉS MILITAIRES DU CANADA

Bravoure et honneurs apportant une reconnaissance nationale et internationale.

- » 44 honneurs de batailles ;
- » Trois Croix de Victoria ;
- » Une Croix de la vaillance ;
- » Un gouverneur général ;
- » Trois chefs des Forces armées canadiennes, de multiples chefs de l'Armée de Terre, des dizaines d'officiers généraux et des milliers de braves soldats.

Il participe à toutes les interventions du Canada

- » Première et Seconde Guerre mondiale, Guerre de Corée, Première Guerre du Golfe et actions de l'OTAN.
- » Depuis 1948, sur une base individuelle ou collective, le Royal 22^e Régiment participe aux missions humanitaires et de maintien de la paix.
- » De nombreuses opérations d'assistance au Canada : jeux Olympiques, inondations au Manitoba, Crise du Verglas, inondations en Montérégie...

CRÉDITS

- A** Militaire du Royal 22^e Régiment en Afghanistan, 2009.
- B** Visite du Roi George VI sur le front italien, avec le Major Paul Triquet, VC, San Angelo (Italie), 31 juillet 1944, National Defence Photograph. Ph3/172/4, MR22eR
- C** Portrait de Thomas Louis Tremblay, Commandant du 22^e Bataillon, 1914-1918. Ph/172/603.3, MR22eR



B



C

A



B



LA CITADELLE DE QUÉBEC

PERCHÉE SUR LE CAP-DIAMANT, IL S'AGIT DU **POINT NATUREL LE PLUS HAUT À QUÉBEC**, 100 MÈTRES AU DESSUS DU NIVEAU DU FLEUVE SAINT-LAURENT.

Située dans le Vieux-Québec, site du **patrimoine mondial de l'UNESCO**, la Citadelle est un **lieu historique national du Canada**. Ce joyau d'architecture renferme plus de 300 ans d'histoire allant du régime français jusqu'à nos jours. Le Musée se situe au cœur de ce site historique datant du 19^e siècle.

Lieu authentique et d'histoire réalisé selon le système de défense de l'ingénieur français Vauban, la Citadelle (1820 -1850) renferme, entre autres :

- » La Redoute, plus vieux bâtiment militaire en pierre du Canada datant de 1693 ;
- » La Porte Dalhousie, unique porte authentique du Vieux-Québec, édifiée en 1820 ;
- » La Résidence du gouverneur général du Canada depuis 1872.

En 1920, le Royal 22^e Régiment s'installe à la Citadelle de Québec qui devient sa maison mère. Il devient alors l'héritier de ce site. La Citadelle de Québec est d'ailleurs la **seule citadelle au Canada et en Amérique du Nord encore active militairement**.

CRÉDITS

- A** Plan de la Citadelle par E.W. Durnford, 1818, Coll. MR22eR
B Portrait du lieutenant-colonel Elias Walker Durnford, bâtisseur de la Citadelle. Coll. MR22eR
C Porte Dalhousie. MR22eR, J. Beardsell
D Citadelle vue du ciel. MR22eR, Kedi



C



D

UNE

HISTOIRE UNIQUE

DANS UN

MUSÉE MODERNE

AU SEIN D'UNE

FORTERESSE HISTORIQUE

UN NOUVEAU MUSÉE POUR ...

- » SOULIGNER LE 100^e ANNIVERSAIRE DU ROYAL 22^e RÉGIMENT AVEC UN PROJET QUI IRA AU-DELÀ DE 2014 ;
- » MULTIPLIER **PLUS DE 4X** LA SURFACE DESTINÉE AUX EXPOSITIONS PASSANT DE 175 M² À PLUS DE 830 M² ;
- » AUGMENTER LE NOMBRE D'ARTEFACTS EXPOSÉS ;
- » RASSEMBLER LES EXPOSITIONS ET SERVICES **DANS UN SEUL BÂTIMENT FONCTIONNEL** ;
- » METTRE EN PLACE DES **INSTALLATIONS ADÉQUATES** ET MODERNES ;
- » PERMETTRE LES **VISITES AUTONOMES** ET DE CE FAIT, AUGMENTER L'OFFRE DISPONIBLE POUR NOS VISITEURS ;
- » FACILITER LES VISITES MUSÉALES **TOUTE L'ANNÉE** DURANT ;
- » ATTIRER LA **CLIENTÈLE DE PROXIMITÉ** GRÂCE À DE NOUVEAUX ESPACES POUR DES EXPOSITIONS TEMPORAIRES ;
- » AUGMENTER LE NOMBRE DE VISITEURS ANNUELS À **200 000** EN OFFRANT UN ACCUEIL ET UN LIEU D'ENVERGURE ;

- » DIFFUSER L'HISTOIRE DU RÉGIMENT ET SON IMPACT SUR LA SOCIÉTÉ CANADIENNE À PLUS GRANDE ÉCHELLE ET À PLUS DE GENS, CE QUI **AUGMENTERA LA VALORISATION DU SITE** DONT LE RÉGIMENT EST RESPONSABLE ;
- » MULTIPLIER SES ACTIVITÉS ET **PROGRAMMES ÉDUCATIFS** ;
- » DIVERSIFIER LES **ACTIVITÉS CULTURELLES ET FAMILIALES** ;
- » VALORISER LA CONTRIBUTION MILITAIRE DE LA POPULATION FRANCOPHONE CANADIENNE ;
- » APPORTER UNE **INSTITUTION MUSÉALE D'EXPERTISE INTERNATIONALE** EN RENOUVELANT LA MUSÉOLOGIE MILITAIRE ;
- » **DIVERSIFIER L'OFFRE CULTURELLE** DE LA VILLE DE QUÉBEC.

Le Musée Royal 22^e Régiment **à l'avant-garde des musées militaires au Canada.**

SUIVEZ LE PROJET SUR MUSEE2014.CA



EXPOSITION «JE ME SOUVIENS»



SALLE DES MÉDAILLES



Le Musée Royal 22^e Régiment

Suivez le projet sur musee2014.ca

